



Rijksinstituut voor Volksgezondheid  
en Milieu  
Ministerie van Volksgezondheid,  
Welzijn en Sport

# ካብ ኣግሪ ህጻን ቁሯቦ ደም ብምውሳድ ዝካየድ መርመራ ን ህጻን ናይ ሚርያምን ዴኒስን





ሚርያምን ደንስን ውላድ ረኺቦም

# ሚርያምን ዴንሰን ውላድ ረኽቦም

ሚርያምን ዴንሰን ውላድ ረኽቦም !

ሚርያምን ዴንሰን ድማ ሕጉሳት እየም።

ህዳኖም ሎሚ ተወለዳ።

ጎል ድማ እያ።

ሰማ፣ ኒኪ ትበሃል።

ደኒሰ፣ ቀልጢፋ ናብ ቤት ጽሕፈት ምምሕዳር ይኸይድ።

ቆልዓ ከምዘተወልደ ድማ ይሕብር።

ኣብኡ፣ ብዛዕባ እቲ ካብ ኣግሪ ህዳን ቁሯቦ ደም ብምውሳድ ዝካየድ መርመራ መብርሂ ዝህብ ናይ ሓበሬታ ጽሑፍ ይወስድ።



እታ ህጻን ካብ ትውለድ ዳርጋ ሰሙን ጌራ ኣለ።

## እታ ህጻን ካብ ትውለድ ዳርጋ ሰሙን ጌራ ኣላ

እታ ህጻን ካብ ትውለድ ዳርጋ ሰሙን ጌራ ኣላ።

እታ ህጻን፣ ሕጂ ነቲ ካብ ኣግሪ ህጻን ቁራቦ ደም ብምውሳድ ዝካየድ መርመራ ክትገብሮ ትኽእል እያ።

በቲ ካብ ኣግሪ ህጻን ቁራቦ ደም ብምውሳድ ዝካየድ መርመራ፣ ብዛዕባ 18 ክበድቲ ሕግግት መርመራ ይካየድ።

እንተኾነ፣ ኣዝዩ ብዙሕ ሕግግት እዩ ዘሎ።

እቲ ካብ ኣግሪ ህጻን ቁራቦ ደም ብምውሳድ ዝካየድ መርመራ፣ ንኹሉ ሕግግት ዝምርምር ኣይኮነን።



**እታ ወያዘር፡ ብዛዕባ እቲ ካብ ኣግሪ ህጻን ቁሯቦ ደም ብምውሳድ ዝካየድ መርመራ ክትነግረካ እያ።**

## ናይ ደም መርመራ

ስለምንታይ ካብ ኣግሪ ህጻን ቁራቦ ደም ብምውሳድ ዝካየድ መርመራ ኣድልዮ?

ነቲ ካብ ኣግሪ ህጻን ቁራቦ ደም ብምውሳድ ዝካየድ መርመራ ንምክያድ፡ ሰራሕተኛ ቤት ጽሕፈት ምኽሪ ህጻናት ካብ ህጻን ኒኪ ደም ይወስድ።

ነዚ ደም ብምዕዛብ ድማ

ኒኪ ከቢድ ሕማም ኣለዎ ድዩ ዮብላን ይርእዩ።

ካብ ኣግሪ ህጻን ቁራቦ ደም ብምውሳድ ዝካየድ መርመራ፡ ንኸበድቲ ሕማማት ይምርምር።

እዞም ሕማማት፡ ፊውሲ ዘይርከቦም እዮም።

ጹብቕ ነገር ኮይኑ ግን፡ እዞም ሕማማት ብዙሕ ኣይክሰቱን እዮም።

ሓደ ህጻን እዞም ሕማማት እንተደኣ ኣለዎ፡

መድሃኒት ወይ ድማ ፍሉይ መግቢ ይወሃቦ።

ነዚ፡ ብቕልቡፍ ምጅማር ኣዝዩ ኣገዳሲ እዩ።

እዚ፡ ንጥዕና ህጻን ኣገዳሲ እዩ።

ነቲ ካብ ኣግሪ ህጻን ቁራቦ ደም ብምውሳድ ዝካየድ መርመራ ምክያድ፡ ኣገዳሲ እዩ።

እቲ ካብ ኣግሪ ህጻን ቁራቦ ደም ብምውሳድ ዝካየድ መርመራ፡ ዘይክፈሎ ናጻ እዩ። እቲ ካብ ኣግሪ ህጻን ቁራቦ ደም ብምውሳድ ዝካየድ መርመራ፡ ብወለንታ እዩ ዝካየድ።

እንተደኣ ካብ ኣግሪ ህጻን ቁራቦ ደም ብምውሳድ ዝካየድ መርመራ ክትገብር ዘይደሊኹ፡ ነታ

ካብ ቤት ጽሕፈት ምኽሪ ህጻናት ዝመጽኡ ወይዘር ሓብራ።



**እታ ወያዘሮ፣ ካርዲ ካብ ኣግሪ ህጻን ቁራቦ ደም ብምውሳድ ዝካየድ መርመራ፣ ኣብ ኢዳ ሒዛ ኣላ።**



## ነቲ ካብ ኣግሪ ህጻን ቁሯቦ ደም ብምውሳድ ዝካየድ መርመራ መን እዩ ዘካይዶ?

ሰራሕተኛ ቤት ጽሕፈት ምኽሪ ህጻናት፡ ናብ ገዛ ሚርያምን ደኒሰን መጻእ ኣላ።

ንሳ ነቲ ካብ ኣግሪ ህጻን ቁሯቦ ደም ብምውሳድ ዝካየድ መርመራ ከተካይዶ እያ።

ሓሓሊፉ፡ ቤት ጽሕፈት ምኽሪ ህጻናት፡ ን ካብ ኣግሪ ህጻን ቁሯቦ ደም ብምውሳድ ዝካየድ መርመራ፡ ኣቐዲሙ ቆጻራ ይገብር።

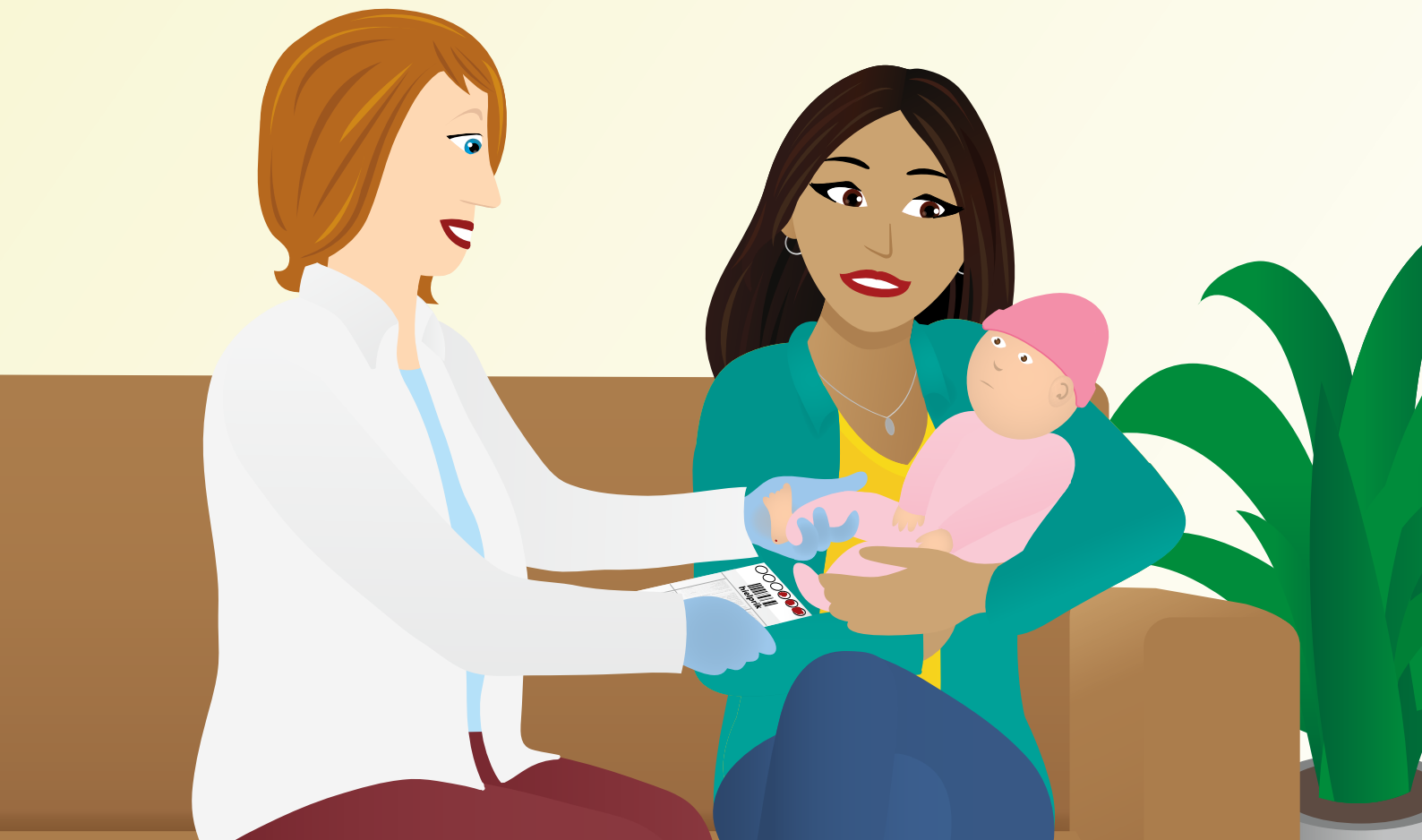
ሓሓሊፉ ድማ፡ ሰራሕተኛ ቤት ጽሕፈት ምኽሪ ህጻናት፡ ብዘይ ቆጻራ ናብ ገዛኻ ይመጽእ።

ሓሓሊፉ፡ እቲ ካብ ኣግሪ ህጻን ቁሯቦ ደም ብምውሳድ ዝካየድ መርመራ፡ ኣብ ሆስፒታል ይካየድ።

ንሓንሳብ ድማ፡ እተን መወልዳን ወይ ናይ ሓራስ ተሓጋገዘቲ፡ ነቲ ካብ ኣግሪ ህጻን ቁሯቦ ደም ብምውሳድ ዝካየድ መርመራ፡ ባዕለን የካይድኦ።

እቲ ህጻን ኣብ ገዛ እንተሎ ድማ፡ ፈለማ ናይ ምስማዕ መርመራ ይካየድ እሞ ብድሕሪኡ፡ እቲ ካብ እግሩ ቁሯቦ ደም ብምውሳድ ዝካየድ ካልእ ናይ ጥዕና መርመራ ይካየድ።

ኣብ 'ዚ፡ ብዛዕባ እቲ ናይ ምስማዕ መርመራ ዝያዳ ሓበሬታ ከተንብብ ትኽእል ኢኻ።



እቲ ህጻን፣ ነቲ ካብ ኣግሪ ህጻን ቁራቦ ደም ብምውሳድ ዝካየድ መርመራ፣ ይገብር።

# እቲ ካብ ኣግሪ ህጻን ቁሯቦ ደም ብምውሳድ ዝካየድ መርመራ፡ ብኸመይ ኣገባብ ይካየድ?

ሰራሕተኛ ቤት ጽሕፈት ምኽሪ ህጻናት፡

ነቲ እግሪ ናይ ' ቲ ህጻን፡ መርፍእ ጌሩ ውግእ ተብሎ።

ካብኡ ድማ ደም ይፈስስ።

ንግዚኡ ቃንዛ ኣለዎ።

ኒኪ፡ ቁሩብ ክትበኪ እዮ።

እቲ ደም፡ ኣብ ' ተን ሽዱሽተ ዓንኬላት

ናይ ' ታ ናይ መርመራ ካርዲ ይልበዋ።

እቲ ናይ መርመራ ካርዲ፡ በቲ ዝነጥብ ደብ ምስ መልኡ፡

ኣብ ፖስጣ ይዕሸግ።

ሰራሕተኛ ቤት ጽሕፈት ምኽሪ ህጻናት ድማ፡

ናብ ላባራቶሪ ትልእኮ።

ኣብኡ፡ እቲ ደም ይምርመር።

ነቶም ሕግማት ድማ ቆጽጽር ይገበረሉም።



ተስካሚ፡ ግን ዘይሕመ-ም

## ተሰካሚ፣ ግን ዘይሕሙም

ሐሐሊፉ፣ ሐደ ህጻን ተሰካሚ ናይ ሕማም ክኸውን ይኸክል።

እዚ ማለት፣ እቲ ህጻን ኣይሓመመን ኣሎ።

ተሰከምቲ፣ ንባዕሎም ሕሙማት ኣይኮኑን።

እንተኸኑ፣ ተሰከምቲ ዝወልድዎም ህጻናት፣ ንባዕሎም ተሰከምቲ ወይ ሕሙማት ክኸኑ ይኸክሉ።

ካብ ኣግሪ ህጻን ቁራቦ ደም ብምውሳድ ዝካየድ መርመራ ብምክያድ፣ ውላድካ፣ ተሰካሚ ናይ ሕማም ደም ዋሕዲ ደዩ ኣይኮነን ክምርመር ይከኣል።

ህጻንካ፣ ተሰካሚ ሕማም ደም ዋሕዲ ምኻኒን ዘይሙኻኑን ክትፈልጥ ኣይትደልን?

ነታ ሰራሕተኛ ቤት ጽሕፈት ምኽሪ ህጻናት ከምኡ ኢልካ ሓብራ።

ብዛዕባ 'ዚ፣ እተን መወልዳን ወይ ሓኪምካ፣ ዝያዳ ሓበሬታ ክህበካ ይኸክል።

ድህረ ክፍል

4 ሰምንታት

## ውጽኢት ጽቡቅ ድዩ?

ድሕሪ ኣስታት ኣርባዕተ ሳምንታት፡ ዝኾነ ነገር እንተዘይሰሚዕካ፡ እቲ ውጽኢት ጽቡቅ እዩ ማለት እዩ።

ነቲ ደም ብጽቡቅ ክርእይዎ እንተዘይክኡሎም ወይ ድማ እቲ ህጻን

ሕማም ከምዘለዎ እንተተራእዩ፡ እቲ ካብ ኣግሪ ህጻን ቁሯዕ ደም ብምውሳድ ዝካየድ መርመራ፡ ንኻልኣይ ግዜ ይድገም።

እቲ ውጽኢት ጽቡቅ እንተዘይኮይኑ፡ ሓኪም ሰዳራኻ ክድውለልካ እዩ።

ኣብ ከም'ዚ ኩነታት፡ ህጻንካ ንዝያዳ መርመራ ናብ ሆስፒታል ክኸይድ ኣለዎ።

ብድሕሪኡ ኢኻ፡ ህጻንካ ሕማም ኣለዎ ድዩ የብሉን ብርግጽ ክትራልጥ ትኸእል።



ሚርያምን ዴንሰን ናብ ሐኪም ስድራ ይኸዱ።



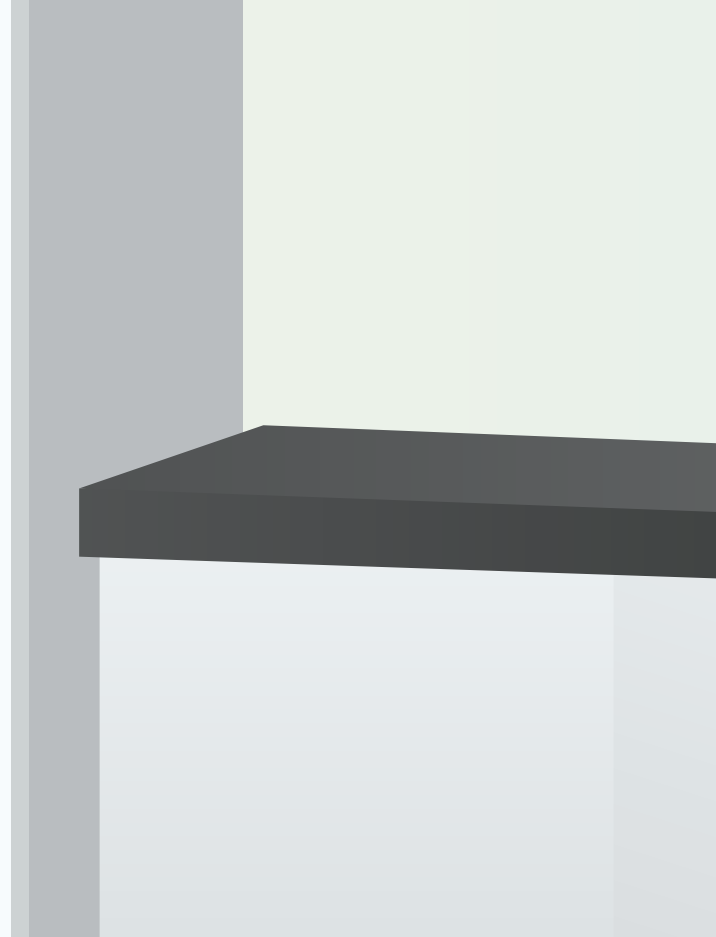
## ውሐስ ጥዕና

ሐደ ህጻን፣ ካልእ ሕመም ከህልዎ ወይ ከሕዞ' ውን ይኸኸል እዩ።

እቲ ካብ ኣግሪ ህጻን ቁራቦ ደም ብምውሳድ ዝካየድ መርመራ፣ ንኹሉ ሕመማት ዝምርምር ኣይነሳን።

ዝኸነ ነገር፣ ኣብ ህጻንካ ጽቡቕ የለን ኢልካ እንተሓሰብካ፣

ናብ ሓኪም ሰድራ ኪድ።



እታ ናይ መርመራ ካርዲ ኣብ ክብሒ።

## ነቲ ናይ መርመራ ካርዲ እንታይ ይገብርዎ?

ደም ናይ ህጻንካ ዝተጠምዖ ናይ መርመራ ካርዲ

ኣብ ላባራቶሪ ን 5 ዓመት ይዕቀብ።

እዚ ዝግበረሉ ምኽንያት፡ ሓፊሻዊ መርመራ ኣንጻር ንህጻናት ዘጥቑቡ ሕማማት ንኸክሰዱ ተባሂሉ እዩ።

እዚ ዝግበር ስም ብዘይምጥቃስ እዩ፡ ማለት ብዘይ ስምን ኣድራሻን

ናትካን ናይ ህጻንካን።

ነዚ እንተዘይደለኻ፡ ከምኡ ኢልካ ንሰራሕተኛ

ቤት ጽሕፈት ምኽሪ ህጻናት ሓብር።

ዝኾነ ኮይኑ ግን፡ እታ ካርድ ን 1 ዓመት ዝኣክል ኣብ ላባራቶሪ

ክዕቀብ ናይ ግድን ይኸውን

ድሕሪ 1 ዓመት እታ ካርዲ ትገሓፍ።

እዚ ጽሑፍ ብሓልዮት እዚ ዝሰዕበ ትካል ተዳልዩ-

ሃገራዊ ኢንሰተትዩትህዝባዊ ጥዕናን ኣክባብን

Postbus 1 | 3720 BA Bilthoven

[www.rivm.nl](http://www.rivm.nl)

RIVM. ናይ ጽባሕ ድሕነት ሎሚ ይጅመር

ጥሪ 2015

# ዝያዳ ኣፍልጦ ብዛዕባ እቲ ካብ ኣግሪ ህጻን ቁራብ ደም ብምውሳድ ዝካየድ መርመራ ክትረክብ ደሊኻ?

ኣብ 'ዚ ተወክስ [www.rivm.nl/hielprik](http://www.rivm.nl/hielprik)

ወይ ድማ ናብ ኣብ ክባቢኻ ዝርከብ

ቤት ጽሕፈት ምኽሪ ህጻናት ኪድ።